

ПОДРОБЕН УСТОЙСТВЕН ПЛАН
план извадка от проект на ПУП-ПРЗ
за УПИ XXXI-589 за жилищно строителство кв. 18,
по плана на С.О. Балъм дере, гр. Варна
(ПИ с идент. 10135.4503.589 по КК на гр. Варна)

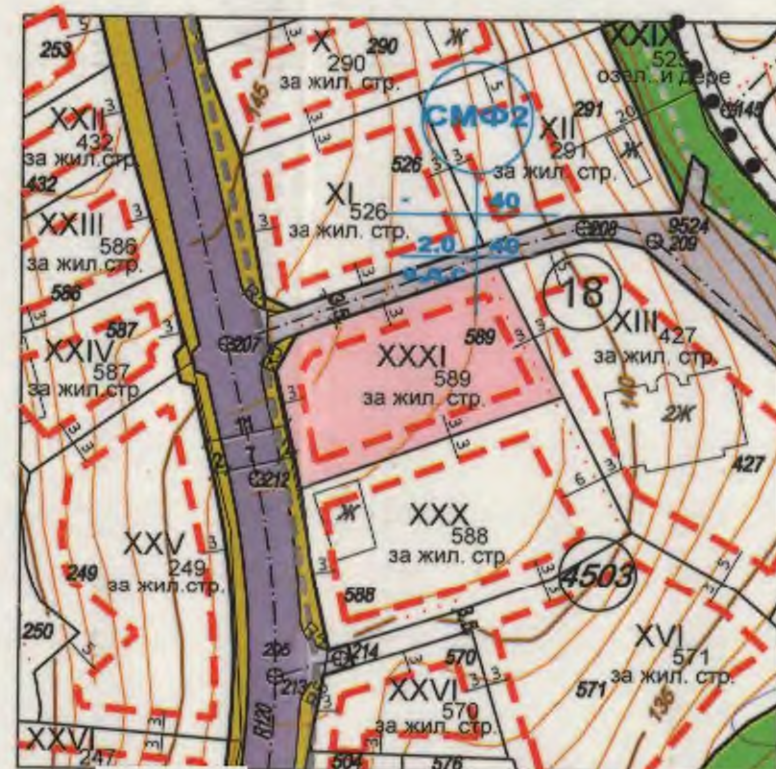
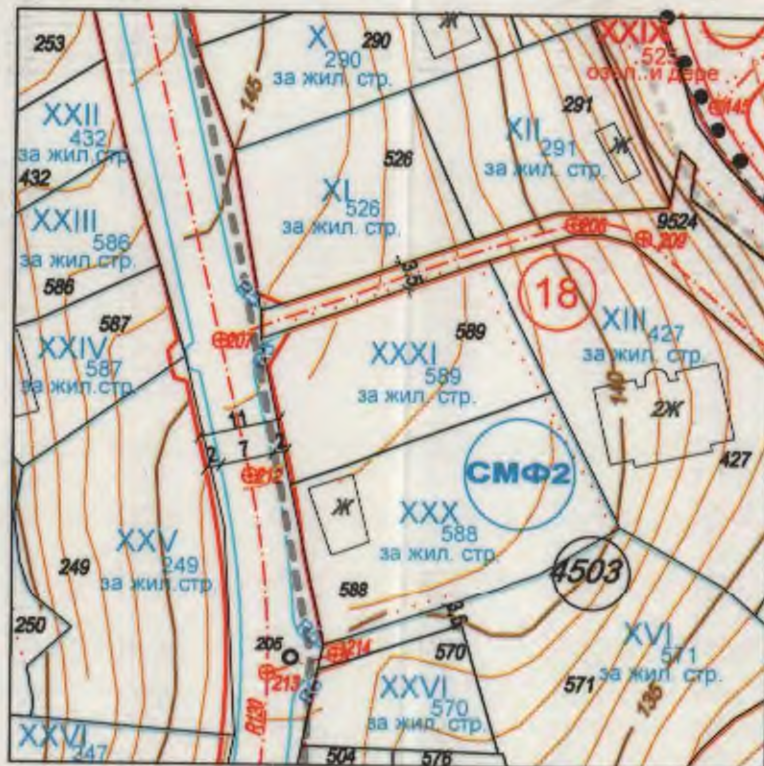
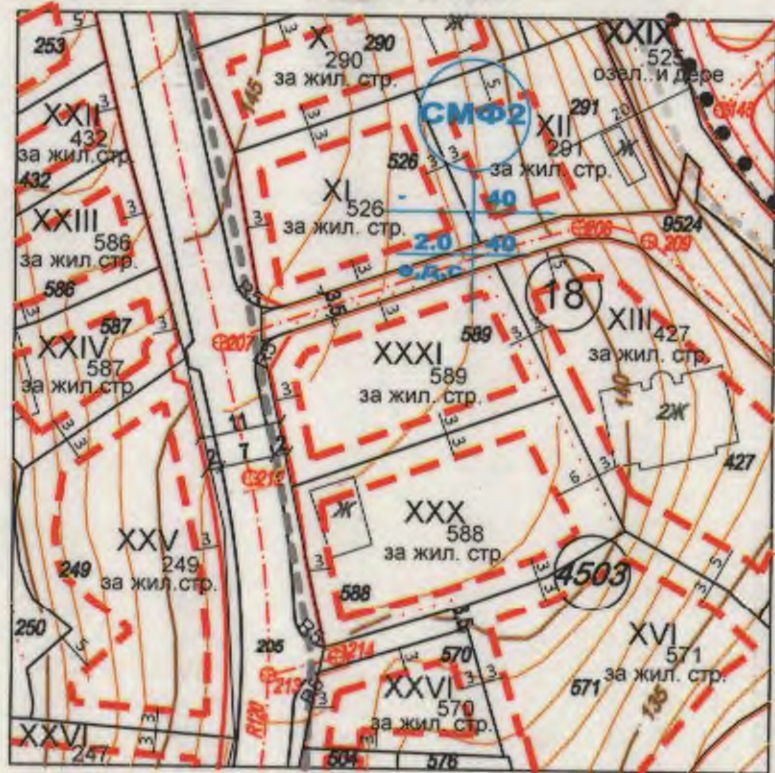
ИЗВАДКА
от
проект на ПУП-ПРЗ за С.О. Балъм дере и КК за ПИ с
идентификатор 10135.4503.589, одобрена със Заповед за
одобрение на КККР № РД-18-30/19.06.2007 г. на
ИЗПЪЛНИТЕЛНИЯ ДИРЕКТОР НА АК,
Заповед за изменение на
КККР № КД-14-03-2709/18.10.2012 г. на **НАЧАЛНИК НА**
СГКК - ВАРНА

ОБЩИНА ВАРНА
ОДОБРЯВАМ
ЗАПОВЕД № Г-404/28.12.2020
ЗАМЕСТНИК-КМЕТ
ПЕЙЧО ПЕЙЧЕВ



ПЛАН за РЕГУЛАЦИЯ

ПЛАН за ЗАСТРОЯВАНЕ



М 1:1000

М 1:1000

М 1:1000

Легенда

XLIX
413
5

Номер УПИ
Номер квартал

- Устройствена зона СМФ
- Първостепенна уллична мрежа IV-ти клас
- Обслужваща улица VI-ти клас
- тротоар
- имотна граница
- уллична регулация
- дворищна регулация

Таблица по чл. 16 от ЗУТ

ПИ 589 - площ	УПИ XXXI-589 - площ	отнето за улица	отнето
678 кв. м.	664 м ²	14 кв. м.	2.0%

кв. №	номер на УПИ	устр. зона	Площ м ²	ПИ с устан. предназнач.	етажност височина	Плътност макс.	Кинт. макс.	Озеленяване мин.	Начин на застрояване
18	XXXI-589	СМФ2	664 м ²	за жил. стр.	<3(<10)	40%	2,0	40%	е
НОРМАТИВ				-	-	40%	2,0	40%	е,д,с

Графичната част е неразделна част от текстовата част на Заповед №.....

ПРОЕКТАНТ:	арх. К.Христова	ВЪЗЛОЖИТЕЛИ:	Стефка Иванова / Иванова /
ПРОЕКТАНТ:	инж. С.Ангелов	Иван	Иванов
ФАЗА:	Експертен Проект		
ОБЕКТ:	ПУП-ПРЗ план извадка от ПРЗ за УПИ XXXI-589 за жил. стр., кв. 18 по плана на С.О. Балъм дере, гр. Варна (ПИ с идент. 10135.4503.589 по КК на гр. Варна)		
			М 1:1000 02.2020