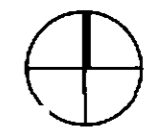
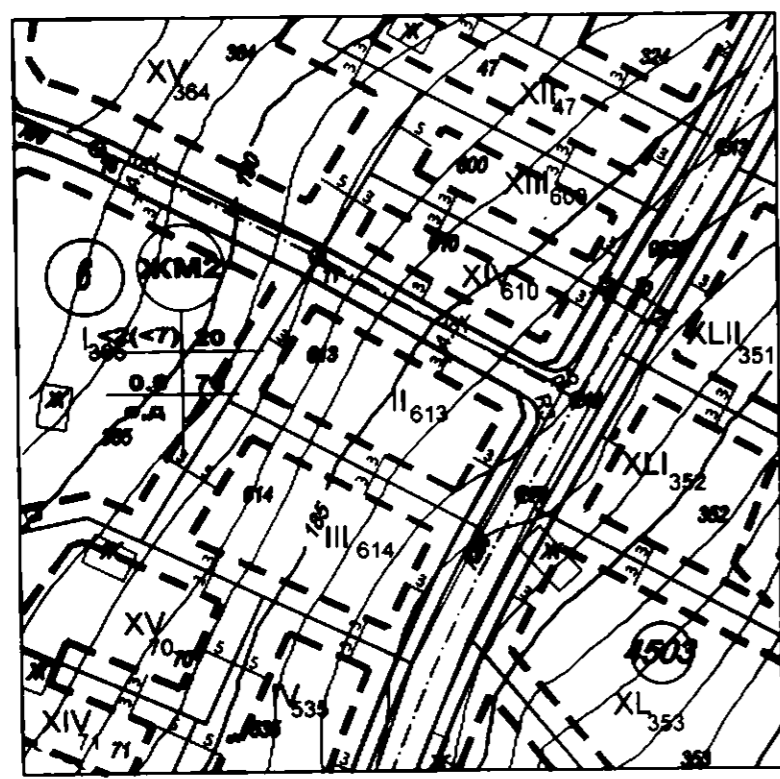


**ПОДРОБЕН УСТОЙСТВЕН ПЛАН**  
 план извадка от проект на ПУП-ПРЗ  
 за УПИ II-613 за жилищно строителство кв. 6,  
 по плана на кв. Балъм дере, гр. Варна  
 (ПИ с идент. 10135.4503.613 по КК на гр. Варна)

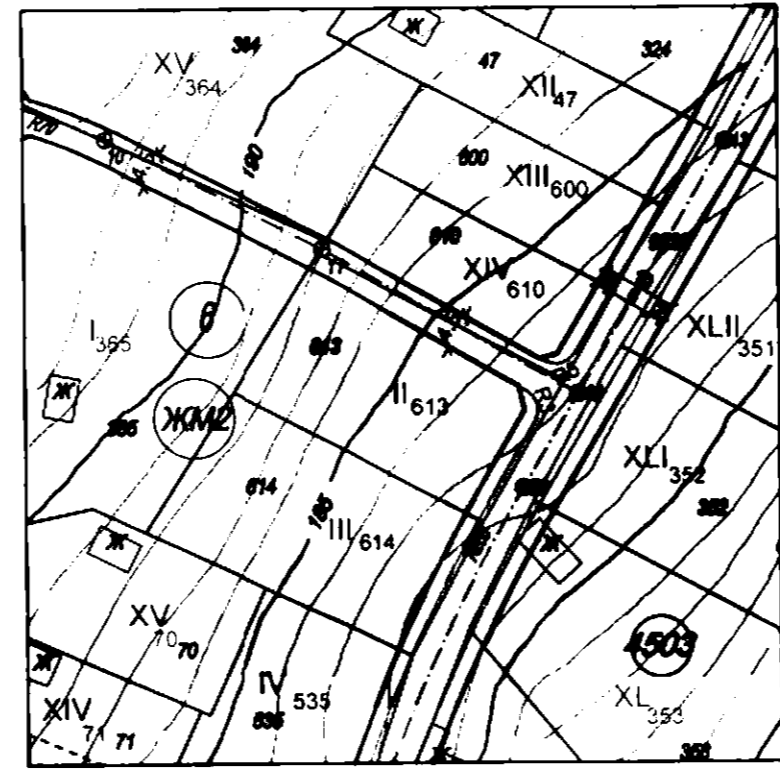
**ОБЩИНА ВАРНА**  
**ОДОБРЯВАМ**  
 ЗАПОВЕД № 1517/28.07.2020 г.  
 АМЕСТНИК-КМЕТ: ...  
**ПЕЙЧО ПЕЙЧЕВ**



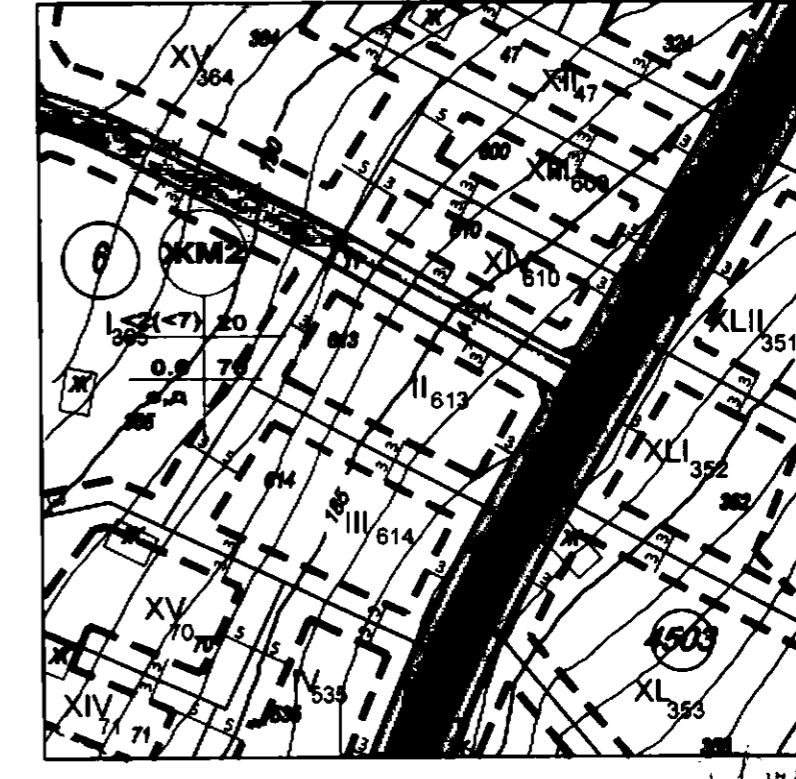
**ИЗВАДКА**  
 от  
 проект на ПУП-ПРЗ за кв. Балъм дере и КК за ПИ с  
 идентификатор 10135.4503.613, одобрена със Заповед за  
 одобрение на КККР № РД-18-30/19.06.2007 г. на  
**ИЗПЪЛНИТЕЛНИЯ ДИРЕКТОР НА АК,**



М 1:1000



М 1:1000



ПЛАН за ЗАСТРОЯВАНЕ

XLIX 413 Номер УПИ  
 6 Номер квартал

**Легенда:**

- устроена зона ЖМ2
- обслужваща улица клас VIA
- алея
- тротоар
- имотна граница
- уллична регулация
- деоришва регулация
- Ограничителна линия на застрояване

Таблица по чл. 16 от ЗУТ

ПИ 613 - площ		УПИ II 613 - площ		отнето за улица		отнето			
805 кв. м.		646 м <sup>2</sup>		159 кв. м.		19.7%			
кв. №	номер на УПИ	устр. зона	Площ м <sup>2</sup>	ПИ с устан. предназн.	етажност височина	Плътност макс.	Кинт. макс.	Озеленяване мин.	Начин на застрояване
6	II 613	ЖМ2	646 м <sup>2</sup>	за жил. стр.	<2(<7)	20%	0,6	70%	е
НОРМАТИВ					<2(<7)	20%	0,6	70%	ед

Графичната част е и текстовата част на 3

ПРОЕКТАНТ:	арх. К.Христова	ВЪЗЛОЖИТЕЛИ:	Цветомира	Георгиева	
ПРОЕКТАНТ:	инж. С.Ангелов				
ФАЗА:	Окончателен Проект				
ОБЕКТ:	ПУП-ПРЗ план извадка от ПРЗ за УПИ II-613 за жил.стр., кв. 6 по плана на кв. Балъм дере, гр. Варна (ПИ с идент. 10135.4503.613 по КК на гр.Варна)			М 1:1000	08.2020