

ЕСУТ
Община Варна
приема

**ПОДРОБЕН УСТРОЙСТВЕН ПЛАН (ПУП) - ПЛАН ИЗВАДКА
ПЛАН ЗА РЕГУЛАЦИЯ И ЗАСТРОЯВАНЕ (ПРЗ)
ЗА УПИ XXXVII-1727 ОТ КВ.28 ПО ПЛАНА НА С.О "МЕНТЕШЕ", ГР.ВАРНА, ОБЩ. ВАРНА, ОБЛ. ВАРНА**

Извадка от ПП на ПУП-ПРЗ за кв.28 на с.о "Ментеше", гр.Варна,
приет с Протокол № 16 от 19.04.2016г., т.24 на ЕСУТ
М 1:1000

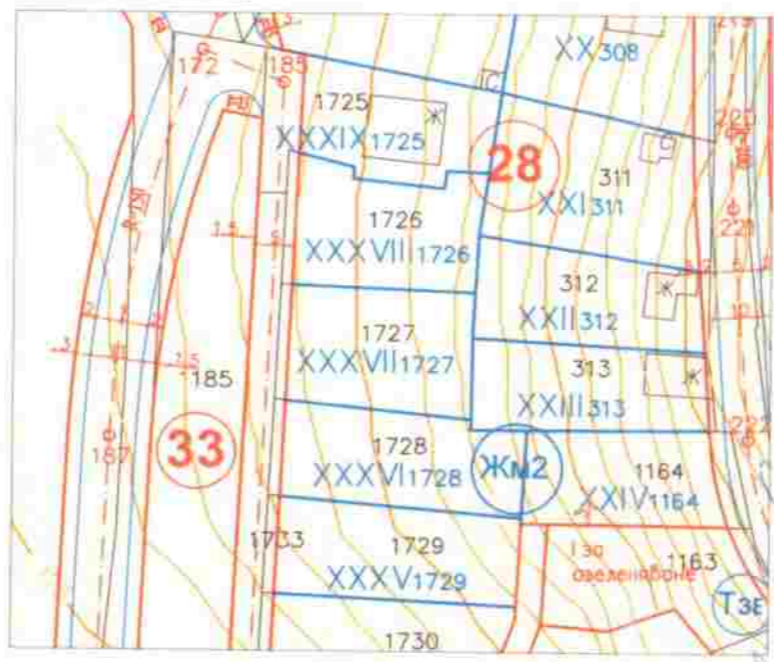
**ПЛАН ЗА РЕГУЛАЦИЯ
М 1:1000**

**ПЛАН ЗА РЕГУЛАЦИЯ И ЗАСТРОЯВАНЕ
М 1:1000**

Координатна система: 2005 г.
Височинна система: Балтийска



Координатна система: 2005 г.
Височинна система: Балтийска



Координатна система: 2005 г.



ОБЩИНА ВАРНА
ОДОБРЯВАМ
ЗАПОВЕД №
ГЛАВЕН АРХИТЕКТ:.....
арх. Виктор Бузев

Таблица с градоустройствени показатели

Кв	Устр. зона	УПИ	Площ [кв.м]	УПИ с установено предназнач.	Макс. плътност на заст. [%]	Макс. инт.на застр. (Кинт.)	Макс. допуст. височ. ет.[h]	Мин. озел. площ [%]	Начин на заст.
28	Жм2	XXXVII1727	394	за жилищно застрояване	20	0,6	≤2(≤7м)	70	е

Таблица по чл.16 от ЗУТ

ЕКАТТЕ	Кад. район	Урегулиран поземлен имот, отреден за поземлен имот		Поземлен имот, за който е отреден урегулиран поземлен имот			Част от ПИ, определена за прехвърляне в полза на общината, съгласно чл.16 от ЗУТ		
		Кв.	Номер УПИ	Площ [кв.м]	Номер ПИ	Площ [кв.м]	Площ, с която ПИ участва в разработката [кв.м]	Площ [кв.м]	Площ [%]
10135	4501	28	XXXVII1727	394	1727	416	416	22	5,29%

ОБЕКТ	Подобен устройствен план (ПУП) - План извадка План за регулация и застрояване (ПРЗ) за УПИ XXXVII 1727, кв.28 по плана на с.о "Ментеше", гр.Варна, общ. Варна, обл.Варна.	
Възложител:	СТОЯН	СТОЯНОВ
Фаза	ОКОНЧАТЕЛЕН ПРОЕКТ	
Проектанти:	АРХ. ХРИСТО ТОПЧИЕВ	
	ИНЖ. РУМЯНА ИВАНОВА	
		М 1:1000 ЮЛИ 2021