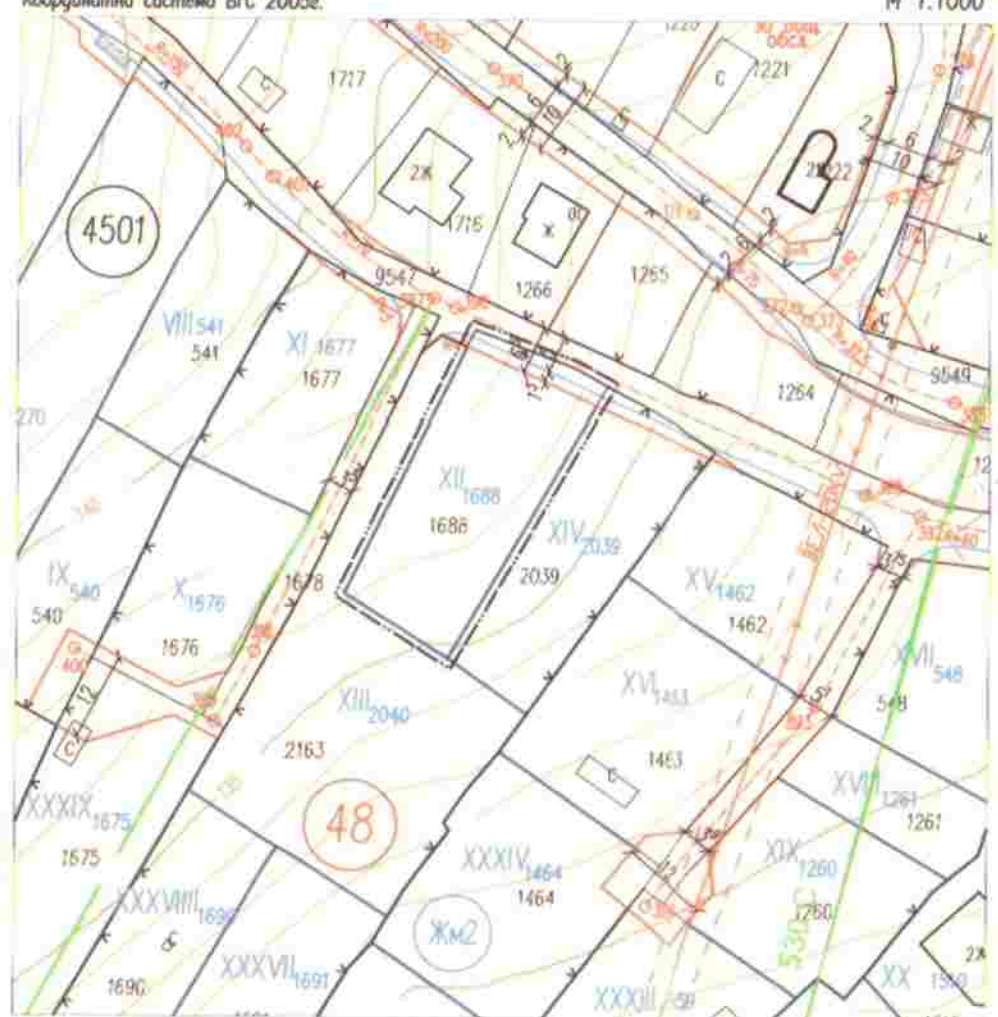


ИЗВАДКА
 ПУП-ПУР на СО "Ментеше", одобрен с Решение No1357-4 от 12.02.2014г. на ОВС Варна,
 кадастрална карта, одобрена със Заповед No РД-18-30/19.06.2007 г. на ИД на АГК
 и предварителен проект (ПП) за ПУП-ПУР на СО "Ментеше" за кв. 45, 47 и 48,
 приет с Протокол No 36 от 08.12.2020 г., по т. 19 на ЕСУТ при Община Варна.

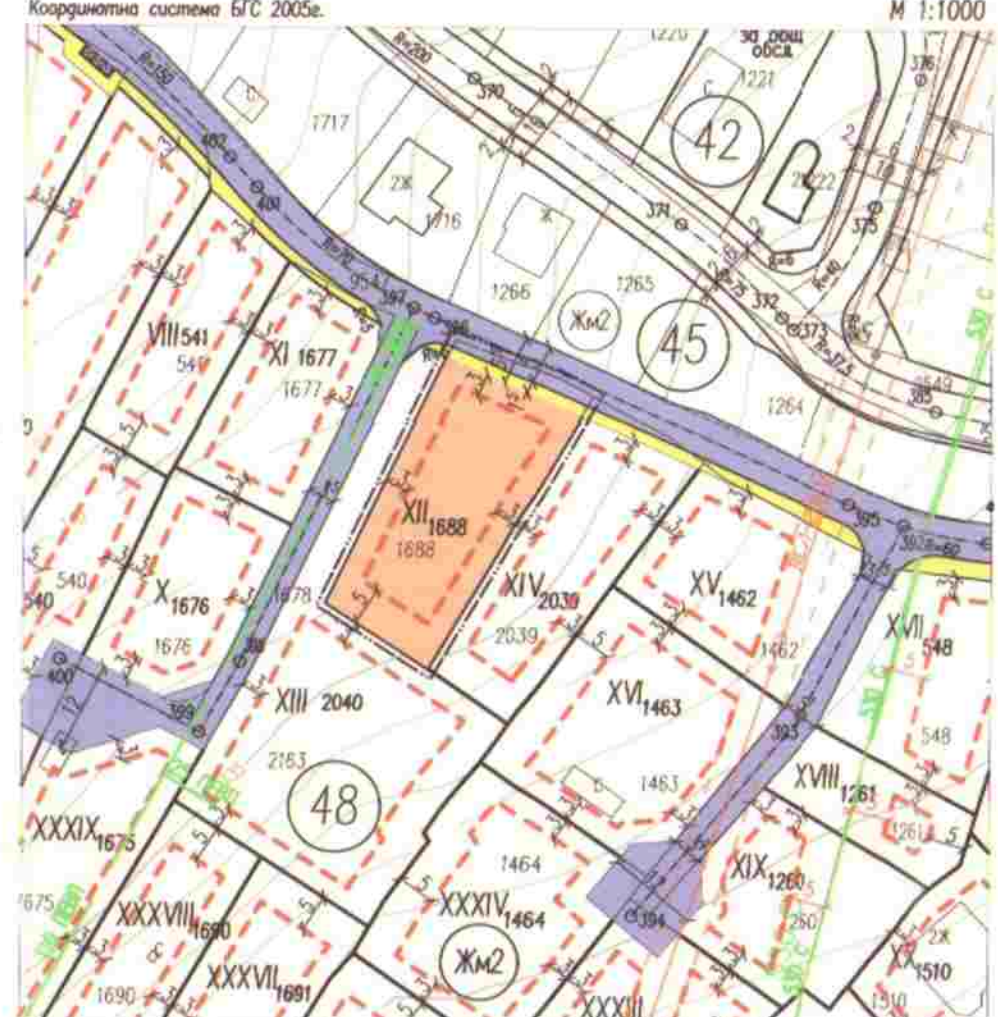
Координатна система БГС 2005г. М 1:1000



ПЛАН ЗА РЕГУЛАЦИЯ
 Координатна система БГС 2005г. М 1:1000



ПЛАН ЗА ЗАСТРОЯВАНЕ
 Координатна система БГС 2005г. М 1:1000



- ЛЕГЕНДА**
- 48 номер на квартал
 - XII 1688 номер на УПИ
 - 560 номер на ПИ
 - 4501 номер на кад район
 - обхват на разработката
 - - - ограничителна линия на застрояване
 - 530С водопровод с указан диаметър
 - регулация ПР и ПЗ
 - осова линия/осова точка
 - Жилищни терени
 - Второстепенна улична мрежа
 - Пешеходни зони

Таблица по чл16 от ЗУТ

площ на терена по кадастрална карта по ПИ 101.35.4501.1688	площ на разработката по ПИ 101.35.4501.1688	отношението на площта на разработката по чл16, ал1 от ЗУТ, м2/‰
704 м2	648 м2	56 м2 / 7,95 %

Таблица за градаустройствените показатели и баланс на площите при уреждане

кв. No	номер на УПИ	площ на ПИ	площ на УПИ	устр. зона	УПИ с устан. предназн.	етажност височина	Плътност	Кинт.	Озеленяване	Начин на застрояване
48	XII-1688	704 кв. м.	648 кв. м.	Жм2	"За жил. стр."	2/7	20%	0,6	70%	е

ПУП – ПЛАН ЗА РЕГУЛАЦИЯ И ЗАСТРОЯВАНЕ
 за уреждане на ПИ 101.35.4501.1688 по КК на район "Вл. Варненчик",
 кв.48 по ПУП-ПУР на СО "МЕНТЕШЕ", гр.Варна приет с Протокол
 No 36 от 08.12.2020 г., по т. 19 на ЕСУТ при Община Варна

ОБЩИНА ВАРНА
ОДОБРЯВАМ
 ЗАПОВЕД No 1229/14.01.2021 г.
 ГЛАВЕН АРХИТ.
 арх. Виктор Бузев



ОБЕКТ:
 ПЛАН-ИЗВАДКА ПРЗ по чл.133, ал1 и ал.3
 за УПИ XII-1688 "за жил. стр.", кв. 48 по ПП на ПУП-ПРЗ за
 кв.45, 47 и 48 по плана на СО "Ментеше", гр. Варна, приет
 с Протокол No 36 от 08.12.2020 г., по т. 19 на ЕСУТ при
 Община Варна
 /ПИ 101.35.4501.1688 по КККР на район "Вл. Варненчик"/

ВЪВЕЛИТЕЛИ:
 РАДОСЛАВ ИВАНОВ
 и АНДРИАНА БЪЧВАРОВА

ГЛАВЕН ПРОЕКТАНТ – част ПР: инж. Галин Тодоров
 ГЛАВЕН ПРОЕКТАНТ – част ПЗ: арх. Мирослава Комарска
 МАСШ: 1:1000 ЛИСТ No 1/1
 КООРДИНАТНА СИСТЕМА: БГС 2005 г. ДАТА: 12.2021 г.

ЕСУТ
 Община В
 ПРИЕМ