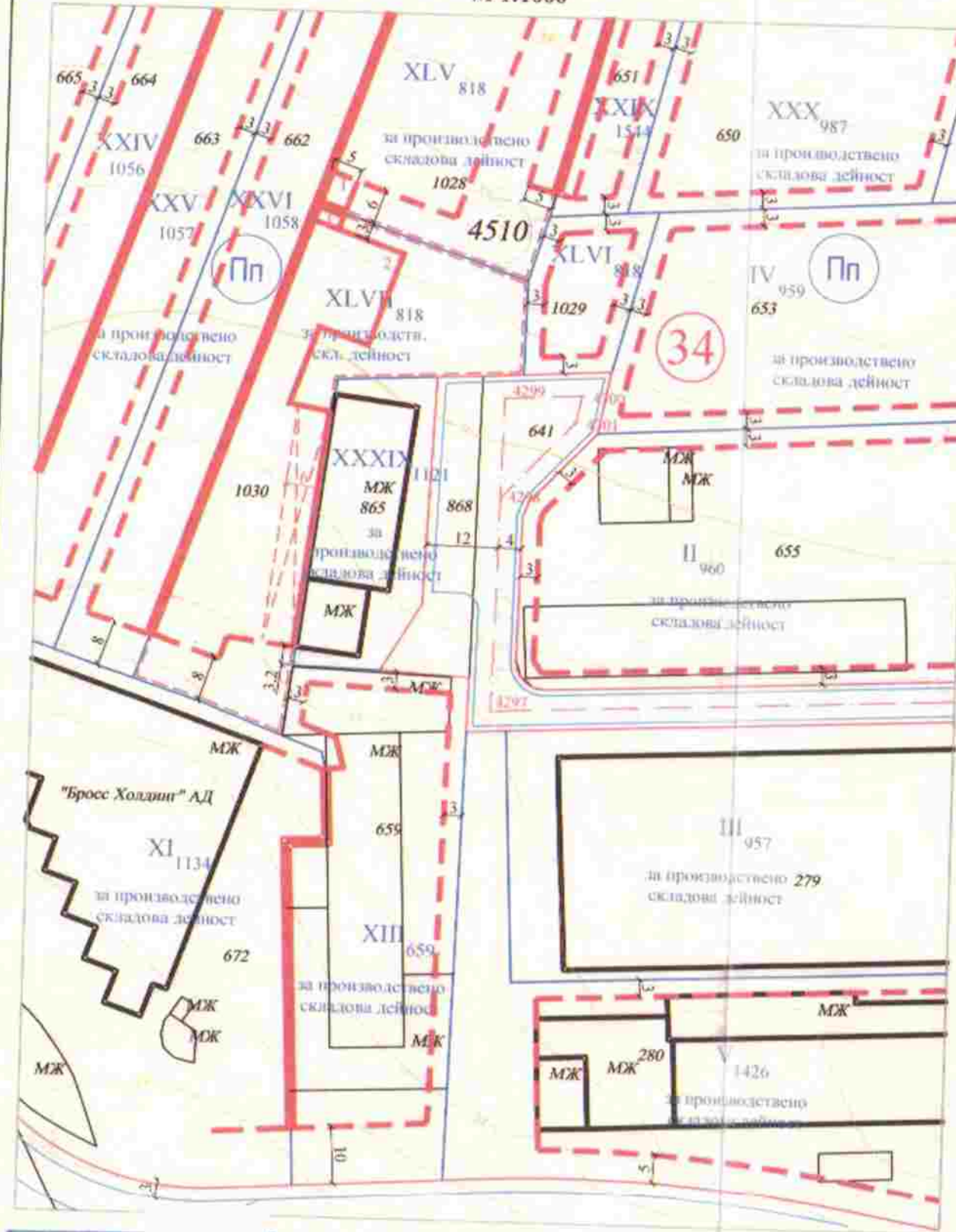
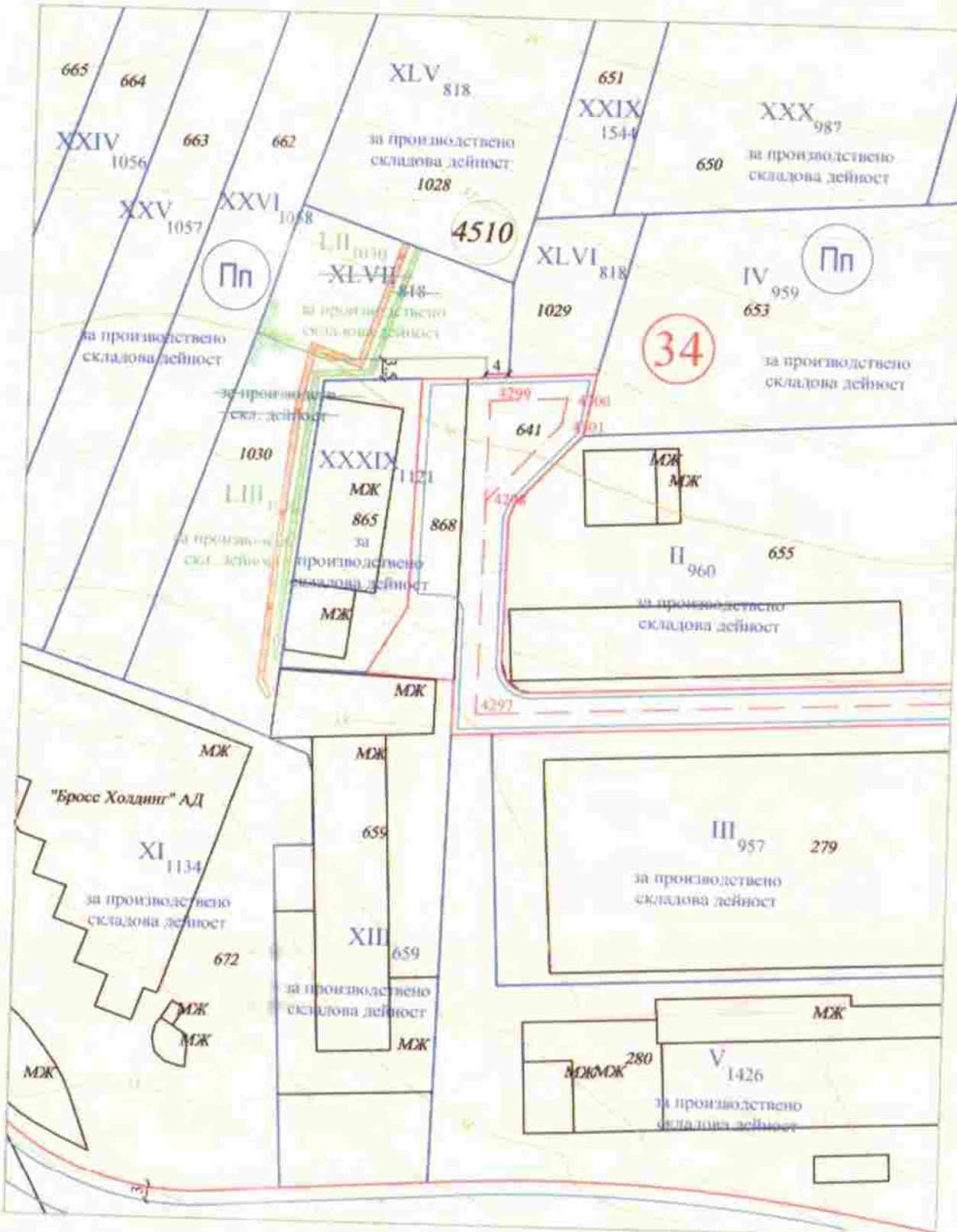


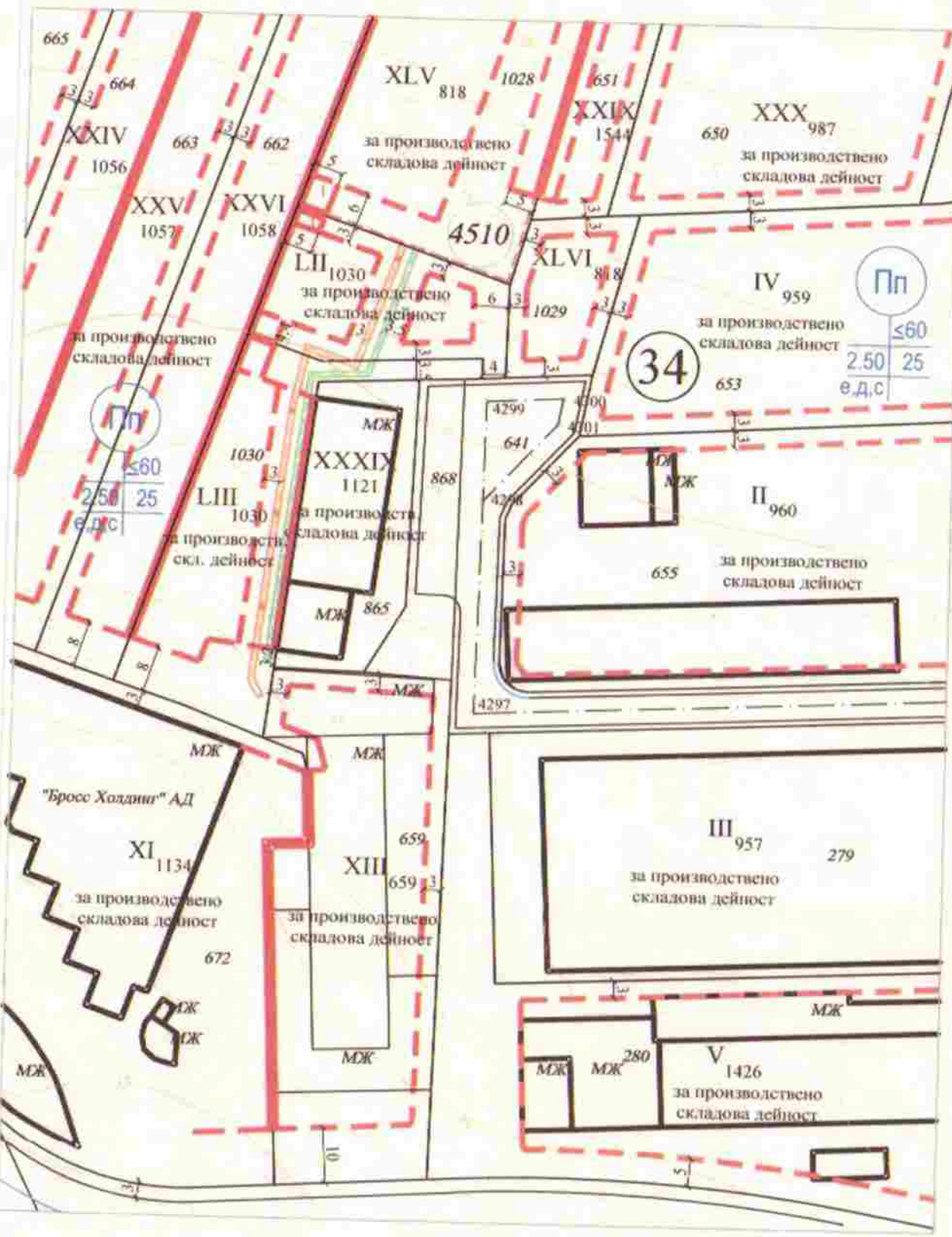
1. ПУП-ПРЗ на ЗПЗ-гр. Варна, одобрен с РЕШЕНИЕ т.196-13, в протокол №8 от 28.01.2004г. на ОС гр. Варна; 2. ПУП-ПРЗ за УПИ XXXIX-1121, в кв.34, одобрен със Заповед № Г-133 / 26.03.2007г. на Зам Кмета на Община Варна  
 3. ПУП-ПРЗ за УПИ XLV-818, XLVI-818, XLVII-818, в кв.34, одобрен със Заповед № Г-465 / 18.11.2014г. на Зам Кмета на Община Варна  
 4. КККР, одобрени със Заповед No РД-18-30/ 19.06.2007г. на ИД на АГКК  
 М 1:1000



План за регулация М 1:1000



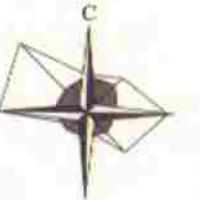
План за застрояване М 1:1000



**ПУП - ПРЗ - ПЛАН ЗА РЕГУЛАЦИЯ И ЗАСТРОЯВАНЕ**  
**за УПИ LI-1030-"за произв. складова дейност",**  
**УПИ LIII-1030-"за произв. складова дейност в кв.34**  
**по плана на ЗПЗ, р-н "Вл. Варненчик" гр.Варна**  
**/ ПИ 10135.4510.1030 /**  
**М 1:1000**

Графичната част е неразделна от текстовата част на Заповед No.....

**ОБЩИНА ВАРНА**  
**ОДОБРЯВАМ**  
 ЗАПОВЕД № Р-294/2022  
 ГЛАВЕН АРХИТЕКТ:  
 арх. Виктор Бузев



Забелжка: За ПИ 10135.4510.1030 / УПИ XLVII-818/ има учредено право на преминаване на водопроводно и канализационно отклонение в полза на /за захранване на/ ПИ 10135.4510.1028 / УПИ XLV-818 / в кв.34. Ситуационно плащете за тези отклонения са нанесени по координати от схемата -проект към Акта за учредяване на право на преминаване. При строителство, фундаментите на сградите успоредни на В и К обекти да се изпълнят съгласно Наредба 8 от 1999г. "за правила и нормативи за разполагане на техническите проводи и съоръжения в населени места". При запречно пресичане на издиге в УПИ LI-1030 /ако е необходимо/, проводите да се преместят и да се остави проход за строителство на съоръженията и ремонт.

- УЛИЧНА РЕГУЛАЦИЯ
- ДВОРИЧНА РЕГУЛАЦИЯ
- ОГРАНИЧ. ЗАСТР. ЛИНИИ
- ПОДЗЕМНО ПАРКИРАНЕ
- НОМЕР НА КВАРТАЛ
- НОМЕР НА УПИ
- ВОДОПРОВОД
- КАНАЛИЗАЦИЯ

номер на квартал	номер на учреден/проект/получен право	показан намет с установено предназначение	устройствена зона	ст. височ. в метри	градостроителни параметри		начин на застрояване		площи	
					максимална	наклонност на застрояване	К. път	мин.окл. площ - кв.м.	свободно-е	свързано в дв-д
34	LI-1030	за произв. складова дейност	Пн	≤60	2.50	≥25	с	835 ил.м.	835	
34	LIII-1030	за произв. складова дейност	Пн	≤60	2.50	≥25	с	1423 ил.м.	1423	



ЕС  
Община  
ПРИ

ВЪЗЛОЖИТЕЛИ:		"АМАТА"ООД ДИНАМО-РУСЕВ"ЕООД	
ПУП - ПРЗ - ПЛАН ЗА РЕГУЛАЦИЯ И ЗАСТРОЯВАНЕ за УПИ LI-1030-"за произв. складова дейност", УПИ LIII-1030-"за произв. складова дейност" в кв.34 по плана на ЗПЗ, р-н "Вл. Варненчик" гр.Варна / ПИ 10135.4510.1030 /			
ЧАСТ	ГРАДОУСТРОЙСТВО		лист- I/1
ФАЗА	ОКОНЧАТЕЛЕН ПРОЕКТ		
ЧЕРТЕЖ	План за регулация и застрояване		масшаб 1:1000
ПРОЕКТАНТИ	арх. Бл. Тасева - ПЗ инж.Я.Ламбова - ПР		дата март 2022г.